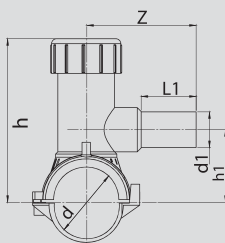




**PE 100 SDR 11(PN16) & SDR 17(PN10)**  
EF Tapping TEE (Without Valve) (Mono Block)

Standard: TS EN 1555-3:2010 + A1 • TS EN 12201-3 + A1



L=Length/Uzunluk

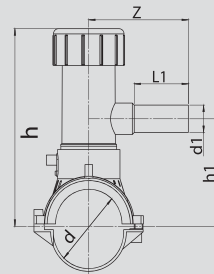
Size(mm)	Pressure(Bar)	h (mm)	h1 (mm)	L (mm)	L1 (mm)	Z (mm)	Weight (kg)
d - d1							
40-20	PN 10-PN 16	99	33	99	70	110	0,235
40-25	PN 10-PN 16	99	33	99	70	110	0,235
40-32	PN 10-PN 16	99	33	99	75	110	0,238
50-20	PN 10-PN 16	105	38	99	70	110	0,228
50-25	PN 10-PN 16	105	38	99	70	110	0,227
50-32	PN 10-PN 16	105	38	99	75	110	0,228
63-20	PN 10-PN 16	168	71	157	84	120	0,480
63-25	PN 10-PN 16	168	71	157	84	120	0,490
63-32	PN 10-PN 16	168	71	157	84	120	0,500
63-40	PN 10-PN 16	168	71	157	84	120	0,520
75-20	PN 10-PN 16	175	71	157	84	120	0,530
75-25	PN 10-PN 16	175	71	157	84	120	0,540
75-32	PN 10-PN 16	175	71	157	84	120	0,550
75-40	PN 10-PN 16	175	71	157	84	120	0,560
90-20	PN 10-PN 16	177	88	157	82	120	0,520
90-25	PN 10-PN 16	177	88	157	82	120	0,530
90-32	PN 10-PN 16	177	88	157	82	120	0,540
90-40	PN 10-PN 16	177	88	157	82	120	0,550
110-20	PN 10-PN 16	185	96	160	82	120	0,630
110-25	PN 10-PN 16	185	96	160	82	120	0,640
110-32	PN 10-PN 16	185	96	160	82	120	0,650
110-40	PN 10-PN 16	185	96	160	82	120	0,660
125-20	PN 10-PN 16	188	102	156	60	96	0,740
125-25	PN 10-PN 16	188	102	156	60	96	0,750
125-32	PN 10-PN 16	188	102	156	60	96	0,760
125-40	PN 10-PN 16	188	102	156	60	96	0,770
140-20	PN 10-PN 16	196	102	156	60	96	0,780
140-25	PN 10-PN 16	196	102	156	60	96	0,790
140-32	PN 10-PN 16	196	102	156	60	96	0,800
140-40	PN 10-PN 16	196	102	156	60	96	0,810
160-20	PN 10-PN 16	204	122	157	61	95	0,630
160-25	PN 10-PN 16	204	122	157	61	95	0,640
160-32	PN 10-PN 16	204	122	157	61	95	0,650
160-40	PN 10-PN 16	204	122	157	61	95	0,660
200-20	PN 10-PN 16	224	122	157	61	95	0,720
200-25	PN 10-PN 16	224	122	157	61	95	0,730
200-32	PN 10-PN 16	224	122	157	61	95	0,740
200-40	PN 10-PN 16	224	122	157	61	95	0,750



**PE 100 SDR 11(PN16) & SDR 17(PN10)**  
EF Tapping TEE (Without Valve) 360°

Standard: TS EN 1555-3:2010 + A1 • TS EN 12201-3 + A1

Size(mm)	Pressure(Bar)	h (mm)	h1 (mm)	L (mm)	L1 (mm)	Z (mm)	Weight (kg)
d - d1							
63-20	PN 10-PN 16	180	97	161	76	129	0,712
63-25	PN 10-PN 16	180	97	161	75	128	0,706
63-32	PN 10-PN 16	180	97	161	75	129	0,705
63-40	PN 10-PN 16	180	97	161	82	136	0,722
63-50	PN 10-PN 16	227	110	161	100	160	1,024
63-63	PN 10-PN 16	227	110	161	97	157	1,086
75-20	PN 10-PN 16	186	104	161	76	129	0,801
75-25	PN 10-PN 16	186	104	161	75	128	0,795
75-32	PN 10-PN 16	186	104	161	75	129	0,794
75-40	PN 10-PN 16	186	104	161	82	136	0,812
75-50	PN 10-PN 16	233	121	161	100	160	1,113
75-63	PN 10-PN 16	233	121	161	97	157	1,175
90-20	PN 10-PN 16	194	112	161	76	129	0,772
90-25	PN 10-PN 16	194	112	161	75	128	0,765
90-32	PN 10-PN 16	194	112	161	75	129	0,765
90-40	PN 10-PN 16	194	112	161	82	136	0,782
90-50	PN 10-PN 16	241	129	161	100	160	1,084
90-63	PN 10-PN 16	241	129	161	97	157	1,146
110-20	PN 10-PN 16	204	122	161	76	129	0,890
110-25	PN 10-PN 16	204	122	161	75	128	0,884
110-32	PN 10-PN 16	204	122	161	75	129	0,882
110-40	PN 10-PN 16	204	122	161	82	136	0,900
110-50	PN 10-PN 16	251	139	161	100	160	1,201
110-63	PN 10-PN 16	251	139	161	97	157	1,263
125-20	PN 10-PN 16	211	129	161	76	129	0,860
125-25	PN 10-PN 16	211	129	161	75	128	0,854
125-32	PN 10-PN 16	211	129	161	75	129	0,852
125-40	PN 10-PN 16	211	129	161	82	136	0,870
125-50	PN 10-PN 16	258	146	161	100	160	1,171
125-63	PN 10-PN 16	258	146	161	97	157	1,233

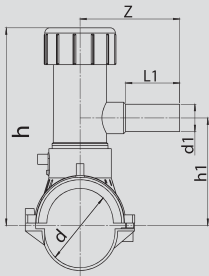


L=Length/Uzunluk



**PE 100 SDR 11(PN16) & SDR 17(PN10)**  
EF Tapping TEE (Without Valve) 360°

Standard: TS EN 1555-3:2010 + A1 • TS EN 12201-3 + A1



L=Length/Uzunluk

Size(mm)	Pressure(Bar)	h (mm)	h1 (mm)	L (mm)	L1 (mm)	Z (mm)	Weight (kg)
d - d1							
140-20	PN 10-PN 16	219	137	161	76	129	0,838
140-25	PN 10-PN 16	219	137	161	75	128	0,834
140-32	PN 10-PN 16	219	137	161	75	129	0,832
140-40	PN 10-PN 16	219	137	161	82	136	0,849
140-50	PN 10-PN 16	266	154	161	100	160	1,150
140-63	PN 10-PN 16	266	154	161	97	157	1,213
160-20	PN 10-PN 16	229	147	161	76	129	0,820
160-25	PN 10-PN 16	229	147	161	75	128	0,814
160-32	PN 10-PN 16	229	147	161	75	129	0,812
160-40	PN 10-PN 16	229	147	161	82	136	0,830
160-50	PN 10-PN 16	276	164	161	100	160	1,131
160-63	PN 10-PN 16	276	164	161	97	157	1,194
180-20	PN 10-PN 16	239	157	162	76	129	0,958
180-25	PN 10-PN 16	239	157	162	75	128	0,953
180-32	PN 10-PN 16	239	157	162	75	129	0,952
180-40	PN 10-PN 16	239	157	162	82	136	0,968
180-50	PN 10-PN 16	286	174	162	100	160	1,270
180-63	PN 10-PN 16	286	174	162	97	157	1,332
200-20	PN 10-PN 16	249	168	162	76	129	0,947
200-25	PN 10-PN 16	249	168	162	75	128	0,942
200-32	PN 10-PN 16	249	168	162	75	129	0,940
200-40	PN 10-PN 16	249	168	162	82	136	0,958
200-50	PN 10-PN 16	296	184	162	100	160	1,260
200-63	PN 10-PN 16	296	184	162	97	157	1,322
225-20	PN 10-PN 16	261	179	162	76	129	0,957
225-25	PN 10-PN 16	261	179	162	75	128	0,952
225-32	PN 10-PN 16	261	179	162	75	129	0,952
225-40	PN 10-PN 16	261	179	162	82	136	0,970
225-50	PN 10-PN 16	308	196	162	100	160	1,271
225-63	PN 10-PN 16	308	196	162	97	157	1,332

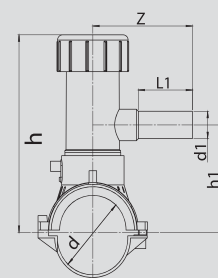


**PE 100 SDR 11(PN16) & SDR 17(PN10)**

**EF Tapping TEE (Without Valve) 360°**

Standard: TS EN 1555-3:2010 + A1 • TS EN 12201-3 + A1

Size(mm)	Pressure(Bar)	h (mm)	h1 (mm)	L (mm)	L1 (mm)	Z (mm)	Weight (kg)
d - d1							
250-20	PN 10-PN 16	274	192	162	76	129	0,981
250-25	PN 10-PN 16	274	192	162	75	128	0,974
250-32	PN 10-PN 16	274	192	162	75	129	0,973
250-40	PN 10-PN 16	274	192	162	82	136	0,990
250-50	PN 10-PN 16	321	209	162	100	160	1,291
250-63	PN 10-PN 16	321	209	162	97	157	1,353
280-20	PN 10-PN 16	289	207	162	76	129	1,024
280-25	PN 10-PN 16	289	207	162	75	128	1,016
280-32	PN 10-PN 16	289	207	162	75	129	1,017
280-40	PN 10-PN 16	289	207	162	82	136	1,034
280-50	PN 10-PN 16	336	224	162	100	160	1,336
280-63	PN 10-PN 16	336	224	162	97	157	1,398
315-20	PN 10-PN 16	306	224	162	76	129	1,051
315-25	PN 10-PN 16	306	224	162	75	128	1,045
315-32	PN 10-PN 16	306	224	162	75	129	1,044
315-40	PN 10-PN 16	306	224	162	82	136	1,061
315-50	PN 10-PN 16	353	241	162	100	160	1,363
315-63	PN 10-PN 16	353	241	162	97	157	1,425
355-20	PN 10-PN 16	326	244	162	76	129	1,124
355-25	PN 10-PN 16	326	244	162	75	128	1,118
355-32	PN 10-PN 16	326	244	162	75	129	1,116
355-40	PN 10-PN 16	326	244	162	82	136	1,134
355-50	PN 10-PN 16	373	261	162	100	160	1,435
355-63	PN 10-PN 16	373	261	162	97	157	1,497
400-20	PN 10-PN 16	349	267	162	76	129	1,206
400-25	PN 10-PN 16	349	267	162	75	128	1,201
400-32	PN 10-PN 16	349	267	162	75	129	1,198
400-40	PN 10-PN 16	349	267	162	82	136	1,216
400-50	PN 10-PN 16	396	284	162	100	160	1,518
400-63	PN 10-PN 16	396	284	162	97	157	1,579

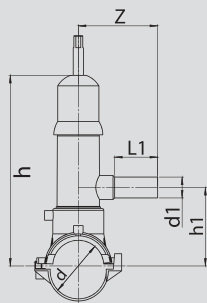


L=Length/Uzunluk



**PE 100 SDR 11(PN16) & SDR 17(PN10)**  
EF Valve Tapping TEE 360°

Standard: TS EN 1555-3:2010 + A1 • TS EN 12201-3 + A1



L=Length/Uzunluk

Size(mm)	Pressure(Bar)	Code No	h (mm)	h1 (mm)	L (mm)	L1 (mm)	Z (mm)	Weight (kg)
d - d1								
63-20	PN 10-PN 16	244	110	161	75	130		1,497
63-25	PN 10-PN 16	244	110	161	75	130		1,507
63-32	PN 10-PN 16	244	110	161	75	130		1,517
63-40	PN 10-PN 16	244	110	161	97	153		1,613
63-50	PN 10-PN 16	244	110	161	97	153		1,623
63-63	PN 10-PN 16	244	110	161	97	153		1,633
75-20	PN 10-PN 16	250	115	161	75	130		1,633
75-25	PN 10-PN 16	250	115	161	75	130		1,643
75-32	PN 10-PN 16	250	115	161	75	130		1,653
75-40	PN 10-PN 16	250	115	161	97	153		1,704
75-50	PN 10-PN 16	250	115	161	97	153		1,714
75-63	PN 10-PN 16	250	115	161	97	153		1,724
90-20	PN 10-PN 16	258	123	161	75	130		1,559
90-25	PN 10-PN 16	258	123	161	75	130		1,569
90-32	PN 10-PN 16	258	123	161	75	130		1,579
90-40	PN 10-PN 16	258	123	161	97	153		1,675
90-50	PN 10-PN 16	258	123	161	97	153		1,685
90-63	PN 10-PN 16	258	123	161	97	153		1,695
110-20	PN 10-PN 16	268	133	161	75	130		1,674
110-25	PN 10-PN 16	268	133	161	75	130		1,684
110-32	PN 10-PN 16	268	133	161	75	130		1,694
110-40	PN 10-PN 16	268	133	161	97	153		1,790
110-50	PN 10-PN 16	268	133	161	97	153		1,800
110-63	PN 10-PN 16	268	133	161	97	153		1,810
125-20	PN 10-PN 16	275	140	161	75	130		1,645
125-25	PN 10-PN 16	275	140	161	75	130		1,655
125-32	PN 10-PN 16	275	140	161	75	130		1,665
125-40	PN 10-PN 16	275	140	161	97	153		1,761
125-50	PN 10-PN 16	275	140	161	97	153		1,771
125-63	PN 10-PN 16	275	140	161	97	153		1,781