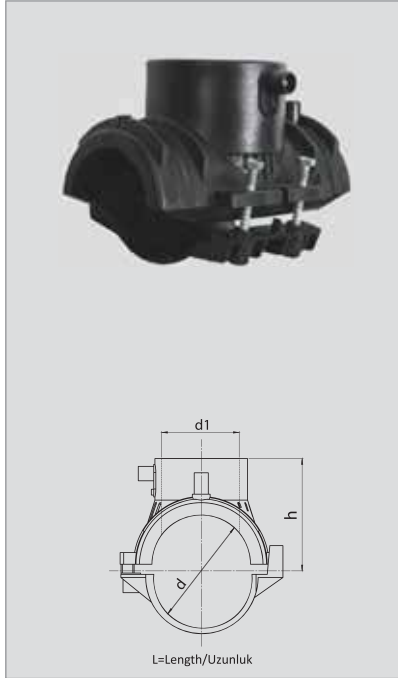




**PE 100 SDR 11(PN16) & SDR 17(PN10)
EF Saddle**

Standard: TS EN 1555-3:2010 + A1 • TS EN 12201-3 + A1



Size (mm)	Pressure (Bar)	h		L	Weight (kg)
		(mm)	(mm)	(mm)	
d - d1					
63-63	PN 10-PN 16	80	161		0,347
75-63	PN 10-PN 16	86	161		0,438
90-63	PN 10-PN 16	94	161		0,409
110-63	PN 10-PN 16	104	161		0,524
125-63	PN 10-PN 16	111	161		0,495
140-63	PN 10-PN 16	119	161		0,479
160-63	PN 10-PN 16	129	161		0,457
180-63	PN 10-PN 16	139	161		0,596
200-63	PN 10-PN 16	149	162		0,586
225-63	PN 10-PN 16	161	162		0,595
250-63	PN 10-PN 16	174	162		0,616
280-63	PN 10-PN 16	189	162		0,660
315-63	PN 10-PN 16	206	162		0,687
355-63	PN 10-PN 16	226	162		0,762
400-63	PN 10-PN 16	249	162		0,842

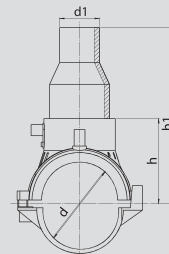




PE 100 SDR 11(PN16) & SDR 17(PN10) EF Saddle

Standard: TS EN 1555-3:2010 + A1 • TS EN 12201-3 + A1

Size (mm)	Pressure(Bar)	h (mm)	h1 (mm)	L (mm)	Weight (kg)
d - d1					
63-20	PN 10-PN 16	80	152	161	0,418
63-25	PN 10-PN 16	80	152	161	0,441
63-32	PN 10-PN 16	80	152	161	0,428
63-40	PN 10-PN 16	80	152	161	0,434
63-50	PN 10-PN 16	80	175	161	0,470
75-20	PN 10-PN 16	86	158	161	0,507
75-25	PN 10-PN 16	86	158	161	0,531
75-32	PN 10-PN 16	86	158	161	0,518
75-40	PN 10-PN 16	86	158	161	0,524
75-50	PN 10-PN 16	86	181	161	0,562
90-20	PN 10-PN 16	94	166	161	0,481
90-25	PN 10-PN 16	94	166	161	0,502
90-32	PN 10-PN 16	94	166	161	0,489
90-40	PN 10-PN 16	94	166	161	0,495
90-50	PN 10-PN 16	94	189	161	0,533
110-20	PN 10-PN 16	104	176	161	0,597
110-25	PN 10-PN 16	104	176	161	0,619
110-32	PN 10-PN 16	104	176	161	0,606
110-40	PN 10-PN 16	104	176	161	0,611
110-50	PN 10-PN 16	104	199	161	0,650
125-20	PN 10-PN 16	111	183	161	0,567
125-25	PN 10-PN 16	111	183	161	0,589
125-32	PN 10-PN 16	111	183	161	0,575
125-40	PN 10-PN 16	111	183	161	0,581
125-50	PN 10-PN 16	111	206	161	0,619
140-20	PN 10-PN 16	119	191	161	0,560
140-25	PN 10-PN 16	119	191	161	0,573
140-32	PN 10-PN 16	119	191	161	0,560
140-40	PN 10-PN 16	119	191	161	0,566
140-50	PN 10-PN 16	119	214	161	0,603

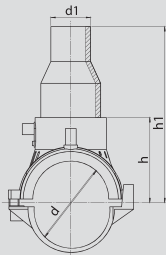


L=Length/Uzunluk



**PE 100 SDR 11(PN16) & SDR 17(PN10)
EF Saddle**

Standard: TS EN 1555-3:2010 + A1 • TS EN 12201-3 + A1



L=Length/Uzunluk

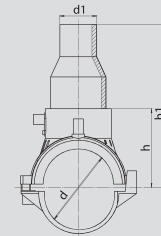
Size (mm)	Pressure(Bar)	h (mm)	h1 (mm)	L (mm)	Weight (kg)
d - d1					
160-20	PN 10-PN 16	129	201	161	0,536
160-25	PN 10-PN 16	129	201	161	0,549
160-32	PN 10-PN 16	129	201	161	0,536
160-40	PN 10-PN 16	129	201	161	0,542
160-50	PN 10-PN 16	129	224	161	0,580
180-20	PN 10-PN 16	139	211	162	0,666
180-25	PN 10-PN 16	139	211	162	0,689
180-32	PN 10-PN 16	139	211	162	0,676
180-40	PN 10-PN 16	139	211	162	0,682
180-50	PN 10-PN 16	139	234	162	0,720
200-20	PN 10-PN 16	149	221	162	0,653
200-25	PN 10-PN 16	149	221	162	0,680
200-32	PN 10-PN 16	149	221	162	0,667
200-40	PN 10-PN 16	149	221	162	0,673
200-50	PN 10-PN 16	149	244	162	0,710
225-20	PN 10-PN 16	161	233	162	0,658
225-25	PN 10-PN 16	161	233	162	0,689
225-32	PN 10-PN 16	161	233	162	0,675
225-40	PN 10-PN 16	161	233	162	0,682
225-50	PN 10-PN 16	161	256	162	0,719
250-20	PN 10-PN 16	174	246	162	0,691
250-25	PN 10-PN 16	174	246	162	0,709
250-32	PN 10-PN 16	174	246	162	0,696
250-40	PN 10-PN 16	174	246	162	0,702
250-50	PN 10-PN 16	174	269	162	0,740
280-20	PN 10-PN 16	189	261	162	0,727
280-25	PN 10-PN 16	189	261	162	0,754
280-32	PN 10-PN 16	189	261	162	0,740
280-40	PN 10-PN 16	189	261	162	0,746
280-50	PN 10-PN 16	189	284	162	0,784



**PE 100 SDR 11(PN16) & SDR 17(PN10)
EF Saddle**

Standard: TS EN 1555-3:2010 + A1 • TS EN 12201-3 + A1

Size (mm)	Pressure(Bar)	h (mm)	h1 (mm)	L (mm)	Weight (kg)
d - d1					
315-20	PN 10-PN 16	206	278	161	0,742
315-25	PN 10-PN 16	206	278	161	0,781
315-32	PN 10-PN 16	206	278	161	0,767
315-40	PN 10-PN 16	206	278	161	0,774
315-50	PN 10-PN 16	206	301	161	0,811
355-20	PN 10-PN 16	226	298	161	0,825
355-25	PN 10-PN 16	226	298	161	0,856
355-32	PN 10-PN 16	226	298	161	0,842
355-40	PN 10-PN 16	226	298	161	0,848
355-50	PN 10-PN 16	226	321	161	0,886
400-20	PN 10-PN 16	249	321	161	0,895
400-25	PN 10-PN 16	249	321	161	0,936
400-32	PN 10-PN 16	249	321	161	0,922
400-40	PN 10-PN 16	249	321	161	0,927
400-50	PN 10-PN 16	249	344	161	0,966



L=Length/Uzunluk





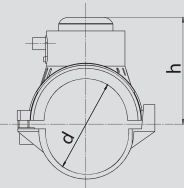
PE 100 SDR 11(PN16) & SDR 17(PN10)
EF Repair Saddle

Standard: TS EN 1555-3:2010 + A1 • TS EN 12201-3 + A1

Size (mm)	Pressure(Bar)	h		L	Weight (kg)
		(mm)	(mm)	(mm)	
d					
40	PN 10-PN 16	33	99		0,134
50	PN 10-PN 16	33	99		0,134

Standard: TS EN 1555-3:2010 + A1 • TS EN 12201-3 + A1

Size (mm)	Pressure(Bar)	h		L	Weight (kg)
		(mm)	(mm)	(mm)	
d					
63	PN 10-PN 16	102	161		0,424
75	PN 10-PN 16	108	161		0,513
90	PN 10-PN 16	116	161		0,488
110	PN 10-PN 16	126	161		0,601
125	PN 10-PN 16	133	161		0,574
140	PN 10-PN 16	141	161		0,551
160	PN 10-PN 16	151	161		0,532
180	PN 10-PN 16	161	162		0,671
200	PN 10-PN 16	171	162		0,659
225	PN 10-PN 16	183	162		0,671
250	PN 10-PN 16	196	162		0,690
280	PN 10-PN 16	211	162		0,736
315	PN 10-PN 16	228	161		0,758
355	PN 10-PN 16	248	161		0,835
400	PN 10-PN 16	271	161		0,835



L=Length/Uzunluk





**PE 100 SDR 11(PN16) & SDR 17(PN10)
EF Saddle**

Standard: TS EN 1555-3:2010 + A1 • TS EN 12201-3 + A1

Size (mm)	Pressure (Bar)	L (mm)	Weight (kg)
d-d1			
125-75	PN 10-PN 16	88	0,900
125-90	PN 10-PN 16	88	1,000
140-75	PN 10-PN 16	88	1,300
140-90	PN 10-PN 16	88	1,400
160-75	PN 10-PN 16	64	1,000
160-90	PN 10-PN 16	64	1,080
160-110	PN 10-PN 16	83	1,120
160-125	PN 10-PN 16	97	1,350
160-140	PN 10-PN 16	150	1,870
180-75	PN 10-PN 16	120	3,100
180-90	PN 10-PN 16	120	3,300
180-110	PN 10-PN 16	120	3,500
180-125	PN 10-PN 16	120	3,700
180-140	PN 10-PN 16	150	4,050
180-160	PN 10-PN 16	135	4,100
200-75	PN 10-PN 16	120	1,875
200-90	PN 10-PN 16	120	1,925
200-110	PN 10-PN 16	120	1,800
200-125	PN 10-PN 16	120	1,900
200-140	PN 10-PN 16	150	4,900
200-160	PN 10-PN 16	135	4,200
225-75	PN 10-PN 16	120	1,940
225-90	PN 10-PN 16	120	1,975
225-110	PN 10-PN 16	120	1,850
225-125	PN 10-PN 16	120	1,950
225-140	PN 10-PN 16	150	4,950
225-160	PN 10-PN 16	135	4,250
225-180	PN 10-PN 16	160	4,700
225-200	PN 10-PN 16	150	4,650

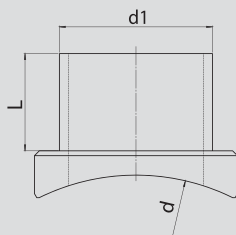




PE 100 SDR 11(PN16) & SDR 17(PN10)

EF Saddle

Standard: TS EN 1555-3:2010 + A1 • TS EN 12201-3 + A1



		L	
Size (mm)	Pressure (Bar)	(mm)	Weight (kg)
d-d1			
250-75	PN 10-PN 16	120	1,900
250-90	PN 10-PN 16	120	1,950
250-110	PN 10-PN 16	120	1,850
250-125	PN 10-PN 16	120	1,950
250-140	PN 10-PN 16	150	5,100
250-160	PN 10-PN 16	135	4,400
250-180	PN 10-PN 16	160	4,900
250-200	PN 10-PN 16	150	3,100
250-225	PN 10-PN 16	170	4,200
280-75	PN 10-PN 16	120	2,000
280-90	PN 10-PN 16	120	2,075
280-110	PN 10-PN 16	120	1,950
280-125	PN 10-PN 16	120	1,980
280-140	PN 10-PN 16	150	5,200
280-160	PN 10-PN 16	135	4,500
280-180	PN 10-PN 16	160	5,150
280-200	PN 10-PN 16	150	3,250
280-225	PN 10-PN 16	170	4,350
315-75	PN 10-PN 16	120	2,075
315-90	PN 10-PN 16	120	2,100
315-110	PN 10-PN 16	120	1,925
315-125	PN 10-PN 16	120	2,000
315-140	PN 10-PN 16	150	5,250
315-160	PN 10-PN 16	135	4,600
315-180	PN 10-PN 16	160	5,200
315-200	PN 10-PN 16	150	3,400
315-225	PN 10-PN 16	170	4,590
*315-250	PN 10-PN 16	***	***
355-75	PN 10-PN 16	120	2,375
355-90	PN 10-PN 16	120	2,460
355-110	PN 10-PN 16	120	2,200
355-125	PN 10-PN 16	120	2,100
355-140	PN 10-PN 16	150	5,600
355-160	PN 10-PN 16	135	4,800
355-180	PN 10-PN 16	160	5,450
355-200	PN 10-PN 16	150	3,650
355-225	PN 10-PN 16	170	4,430
*355-250	PN 10-PN 16	***	***

*Specially produced upon order.



**PE 100 SDR 11(PN16) & SDR 17(PN10)
EF Saddle**

Standard: TS EN 1555-3:2010 + A1 • TS EN 12201-3 + A1

L			
Size (mm)	Pressure (Bar)	(mm)	Weight (kg)
d-d1			
400-75	PN 10-PN 16	120	2,300
400-90	PN 10-PN 16	120	2,400
400-110	PN 10-PN 16	120	1,850
400-125	PN 10-PN 16	120	2,150
400-140	PN 10-PN 16	150	6,200
400-160	PN 10-PN 16	135	5,050
400-180	PN 10-PN 16	160	5,700
400-200	PN 10-PN 16	150	3,825
400-225	PN 10-PN 16	170	4,520
*400-250	PN 10-PN 16	***	***
*400-280	PN 10-PN 16	***	***
*400-315	PN 10-PN 16	***	***
*400-355	PN 10-PN 16	***	***
450-63	PN 10-PN 16	125	2,350
450-75	PN 10-PN 16	120	2,375
450-90	PN 10-PN 16	120	2,450
450-110	PN 10-PN 16	120	1,900
450-125	PN 10-PN 16	120	2,150
450-140	PN 10-PN 16	150	5,350
450-160	PN 10-PN 16	135	4,635
450-180	PN 10-PN 16	160	5,700
450-200	PN 10-PN 16	150	3,950
450-225	PN 10-PN 16	170	4,600
*450-250	PN 10-PN 16	***	***
*450-280	PN 10-PN 16	***	***
*450-315	PN 10-PN 16	***	***
*450-355	PN 10-PN 16	***	***

*Specially produced upon order.





**PE 100 SDR 11(PN16) & SDR 17(PN10)
EF Saddle**

Standard: TS EN 1555-3:2010 + A1 • TS EN 12201-3 + A1



		L		
Size (mm)	Pressure (Bar)	(mm)	Weight (kg)	
d-d1				
500-63	PN 10-PN 16	125	2,350	
500-75	PN 10-PN 16	120	2,375	
500-90	PN 10-PN 16	120	2,450	
500-110	PN 10-PN 16	120	1,925	
500-125	PN 10-PN 16	120	2,150	
500-140	PN 10-PN 16	150	5,350	
500-160	PN 10-PN 16	135	4,690	
500-180	PN 10-PN 16	160	5,900	
500-200	PN 10-PN 16	150	4,025	
500-225	PN 10-PN 16	170	4,650	
*500-250	PN 10-PN 16	***	***	
*500-280	PN 10-PN 16	***	***	
*500-315	PN 10-PN 16	***	***	
*500-355	PN 10-PN 16	***	***	
*500-400	PN 10-PN 16	***	***	
*500-450	PN 10-PN 16	***	***	
560-63	PN 10-PN 16	125	2,400	
560-75	PN 10-PN 16	120	2,350	
560-90	PN 10-PN 16	120	2,400	
560-110	PN 10-PN 16	120	2,025	
560-125	PN 10-PN 16	120	2,200	
560-140	PN 10-PN 16	150	5,750	
560-160	PN 10-PN 16	135	4,890	
560-180	PN 10-PN 16	160	5,900	
560-200	PN 10-PN 16	150	4,600	
560-225	PN 10-PN 16	170	4,800	
*560-250	PN 10-PN 16	***	***	
*560-280	PN 10-PN 16	***	***	
*560-315	PN 10-PN 16	***	***	
*560-355	PN 10-PN 16	***	***	
*560-400	PN 10-PN 16	***	***	
*560-450	PN 10-PN 16	***	***	

* specially produced upon order.



**PE 100 SDR 11(PN16) & SDR 17(PN10)
EF Saddle**

Standard: TS EN 1555-3:2010 + A1 • TS EN 12201-3 + A1

L			
Size (mm)	Pressure (Bar)	(mm)	Weight (kg)
d-d1			
630-63	PN 10-PN 16	125	2,400
630-75	PN 10-PN 16	120	2,600
630-90	PN 10-PN 16	120	2,650
630-110	PN 10-PN 16	120	2,150
630-125	PN 10-PN 16	120	2,200
630-140	PN 10-PN 16	150	5,800
630-160	PN 10-PN 16	135	4,950
630-180	PN 10-PN 16	160	6,000
630-200	PN 10-PN 16	150	4,700
630-225	PN 10-PN 16	170	4,900
*630-250	PN 10-PN 16	***	***
*630-280	PN 10-PN 16	***	***
*630-315	PN 10-PN 16	***	***
*630-355	PN 10-PN 16	***	***
*630-400	PN 10-PN 16	***	***
*630-450	PN 10-PN 16	***	***
*630-500	PN 10-PN 16	***	***
*630-560	PN 10-PN 16	***	***
710-63	PN 10-PN 16	125	2,400
710-75	PN 10-PN 16	120	2,250
710-90	PN 10-PN 16	120	2,300
710-110	PN 10-PN 16	120	1,650
710-125	PN 10-PN 16	120	2,250
710-140	PN 10-PN 16	150	5,800
710-160	PN 10-PN 16	135	4,950
710-180	PN 10-PN 16	160	5,800
710-200	PN 10-PN 16	150	3,930
710-225	PN 10-PN 16	170	4,950
*710-250	PN 10-PN 16	***	***
*710-280	PN 10-PN 16	***	***
*710-315	PN 10-PN 16	***	***
*710-355	PN 10-PN 16	***	***
*710-400	PN 10-PN 16	***	***
*710-450	PN 10-PN 16	***	***
*710-500	PN 10-PN 16	***	***
*710-560	PN 10-PN 16	***	***



* Specially produced upon order.

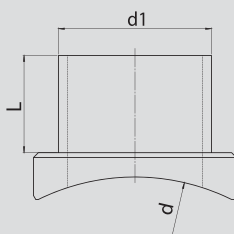


PE 100 SDR 11(PN16) & SDR 17(PN10)

EF Saddle

Standard: TS EN 1555-3:2010 + A1 • TS EN 12201-3 + A1

Size (mm)	Pressure (Bar)	L	
		(mm)	Weight (kg)
d-d1			
800-63	PN 10-PN 16	125	2,400
800-75	PN 10-PN 16	120	2,200
800-90	PN 10-PN 16	120	2,300
800-110	PN 10-PN 16	120	1,700
800-125	PN 10-PN 16	125	2,200
800-140	PN 10-PN 16	150	5,800
800-160	PN 10-PN 16	135	4,950
800-180	PN 10-PN 16	160	5,700
800-200	PN 10-PN 16	150	3,900
800-225	PN 10-PN 16	170	4,950
*800-250	PN 10-PN 16	***	***
*800-280	PN 10-PN 16	***	***
*800-315	PN 10-PN 16	***	***
*800-355	PN 10-PN 16	***	***
*800-400	PN 10-PN 16	***	***
*800-450	PN 10-PN 16	***	***
*800-500	PN 10-PN 16	***	***
*800-560	PN 10-PN 16	***	***
*800-630	PN 10-PN 16	***	***
900-63	PN 10-PN 16	125	2,250
900-75	PN 10-PN 16	120	2,200
900-90	PN 10-PN 16	120	2,300
900-110	PN 10-PN 16	120	1,700
900-125	PN 10-PN 16	120	2,150
900-140	PN 10-PN 16	150	5,800
900-160	PN 10-PN 16	135	4,950
900-180	PN 10-PN 16	160	5,700
900-200	PN 10-PN 16	150	3,900
900-225	PN 10-PN 16	170	4,950
*900-250	PN 10-PN 16	***	***
*900-280	PN 10-PN 16	***	***
*900-315	PN 10-PN 16	***	***
*900-355	PN 10-PN 16	***	***
*900-400	PN 10-PN 16	***	***
*900-450	PN 10-PN 16	***	***
*900-500	PN 10-PN 16	***	***
*900-560	PN 10-PN 16	***	***
*900-630	PN 10-PN 16	***	***



* Specially produced upon order.



PE 100 SDR 11(PN16) & SDR 17(PN10) EF Saddle

Standard: TS EN 1555-3:2010 + A1 • TS EN 12201-3 + A1

L			
Size (mm)	Pressure (Bar)	(mm)	Weight (kg)
d-d1			
1000-63	PN 10-PN 16	125	2,250
1000-75	PN 10-PN 16	120	2,200
1000-90	PN 10-PN 16	120	2,300
1000-110	PN 10-PN 16	120	1,700
1000-125	PN 10-PN 16	120	2,150
1000-140	PN 10-PN 16	150	5,800
1000-160	PN 10-PN 16	135	4,950
1000-180	PN 10-PN 16	160	5,700
1000-200	PN 10-PN 16	150	3,900
1000-225	PN 10-PN 16	170	4,950
*1000-250	PN 10-PN 16	***	***
*1000-280	PN 10-PN 16	***	***
*1000-315	PN 10-PN 16	***	***
*1000-355	PN 10-PN 16	***	***
*1000-400	PN 10-PN 16	***	***
*1000-450	PN 10-PN 16	***	***
*1000-500	PN 10-PN 16	***	***
*1000-560	PN 10-PN 16	***	***
*1000-630	PN 10-PN 16	***	***



*Specially produced upon order.

